

屏東縣政府 函

地址：900219屏東縣屏東市自由路527號
(辦公地址:900屏東市勝利路9號)

承辦人：王淑娟

電話：08-7362589#202

傳真：08-7364380

電子信箱：pdc057@oa.pthg.gov.tw

受文者：屏東縣林邊鄉崎峰國民小學

發文日期：中華民國113年1月2日

發文字號：屏府教體字第11274132200號

速別：普通件

密等及解密條件或保密期限：

附件：如主旨 (4845992_11274132200_1_4845992_11274132200_1.pdf)

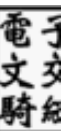
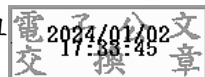
主旨：檢送國立體育大學辦理教育部體育署112學年度民俗體育
深耕計畫「撥拉棒教師增能研習會」實施計畫1份，請踴
躍報名參加，並本權責准予參加人員公(差)假，請查
照。

說明：

- 一、依據國立體育大學112年12月22日國體大技字第1121300191
號函辦理。
- 二、時間及地點：113年1月20日(星期六)於台南文創園區4樓
長壽文創講堂。
- 三、報名日期：即日起至113年1月5日(星期五)止，相關活動
辦法及報名方式等請參閱實施計畫(如附件)。
- 四、若有問題逕洽中華民國撥拉棒協會陳冠吟老師，聯絡電話：
0955110917，e-mail:nttu94519@yahoo.com.tw。

正本：本縣各高國中及特殊學校、各國小

副本：學校體育組



本案依分層負責規定授權業務主管決行

裝

訂

線



教育部體育署 112 學年度民俗體育深耕計畫

「撥拉棒教師增能研習會」實施計畫

壹、計畫目的：

推廣教育部體育署民俗體育新三項撥拉棒運動項目，藉研習活動辦理，與各級學校教師、教練，深入及普遍提昇撥拉棒之技術與水準。增加撥拉棒運動人口、提高全國運動素質。

肆、主辦單位：教育部體育署

參、承辦單位：國立體育大學

肆、協辦單位：中華民國撥拉棒協會

伍、活動時間：113 年 01 月 20 日（星期六）

陸、活動地點：台南文創園區 4F長壽文創講堂
(臺南市東區北門路二段16號)

柒、參加(邀請)人員：

- 一、各級民俗體育學校教師、青年教師
- 二、各級體育教師、教練
- 三、民俗體育相關團體
- 四、對民俗體育有興趣之學生與研究員

綜上，依報名順序錄取 50 名，額滿截止。

捌、報名資訊：

- 一、報名時間：即日起至 113 年 1 月 5 日(星期五)止
- 二、報名費用：無需報名費
- 三、採網路報名。請以google表單填寫相關資料

表單網址：<https://forms.gle/kWndnn56L8jfJoAh7>

如有報名問題逕洽聯絡人：中華民國撥拉棒協會陳冠吟教師。

聯絡電話：0955-110917。

電子郵件email：nttu94519@yahoo.com.tw



玖、報名注意事項：

1. 研習期間，請遵守承辦單位規劃安排，依現場狀況適度調整。
2. 全程參予研習者，將頒發研習證書。
3. 各級學校教職員、代理教師、實習教師…等若需教師研習時數，參加研習後可獲得教師進修網研習時數，會後由承辦單位登入。
4. 本研習報名內容經核定後辦理，並提供午膳、研習資料；另交通費用及其他相關費用，請由原服務單位報支或自行支付。
5. 研習當天如遇天然災害發生，將擇期辦理之。
6. 為響應環保，請自備餐具及水壺（本校有飲水機可使用）請穿著輕便運動服、運動鞋。
7. 學員請自我衡量身體狀況，若有不適用於從事本項運動者，請勿參加。

十、附件：

- 一、課程表
- 二、交通資訊

教育部體育署 112 學年度民俗體育計畫
「全國民俗體育撥拉棒教師研習」行程表

113 年 1 月 20 日 (星期六)		
時 間	課 程 內 容	講 師
8:40-9:00	報 到	
9:00-9:10	開 幕 式	
9:10-9:30	撥拉棒表演	中華民國撥拉棒協會/陳冠吟教練 臺南市私立慈濟高級中學/吳昀宸 南台科技大學/賴羽婷 台南復興國小/團體表演
9:30-10:00	撥拉棒介紹與競賽規則講解	陳冠吟教練/周明賢助理講師
10:00-11:00	比賽指定動作示範與實作	陳冠吟教練/周明賢助理講師
11:00-12:00	比賽指定動作示範與實作	陳冠吟教練/周明賢助理講師
12:00-13:00	午 餐 、 休 息	
13:00-14:00	流行街舞、MV 舞蹈	王美珍老師/周明賢助理講師
14:00-15:00	流行舞蹈與撥拉棒的邂逅	王美珍老師/周明賢助理講師
15:00-16:30	進階動作示範與實作	陳冠吟教練/周明賢助理講師
16:30-17:00	綜合座談	

台南文化創意園區 交通資訊

(地址：臺南市東區北門路二段 16 號)

交通資訊

★ 搭乘高鐵

自高鐵台南站下車轉搭台鐵區間沙崙線至台南火車站，由台南火車站(前站)出站後往右步行約 1 分鐘即抵達園區。

★ 搭乘臺鐵

由台南火車站(前站)出站後往右步行約 1 分鐘即抵達園區。

★ 搭乘客運

搭乘統聯客運、和欣客運、國光客運皆於台南轉運站下車，步行 5-6 分鐘至園區。

★ 自行開車

國道 1 號>永康交流道往臺南方向>省道台 1 線>中正北路>中正南路>公園路靠左行駛後>園南路左轉>北門路二段右轉>園區位於左側

國道 3 號>新化系統出口下交流道>國道 8 號>國道 1 號>永康交流道往臺南方向>省道台 1 線>中正北路>中正南路>公園路靠左行駛後>園南路左轉>北門路二段右轉>園區位於左側

周邊停車資訊

1 永發機車停車場

2 城市車旅-西華堂(汽車22位)

3 城市車旅-富北站(汽車13位)

4 傳亭停車-台南北門(汽車30位、機車95位)

周邊停車資訊

5 城市車旅富北二站(汽車66位)

6 遠東百貨停車場

路邊汽車停車格

路邊機車停車格



【園區右手邊 30 公尺有民營收費停車場】

繳費是用機器繳費，可停汽車、機車，收費請依現場為主。

